

[www.schildrueseninstitut.at](http://www.schildrueseninstitut.at)



Buchinger 09

# Die Schilddrüse

Eine Hormonfabrik mit vielen Gesichtern

12.2.2009 Urania Graz

## Wolfgang Buchinger

Schilddrüsenambulanz der Internen Abteilung

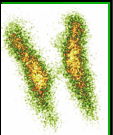
Krankenhaus der Barmherzigen Brüder Graz-Eggenberg

Institut für Schilddrüsendiagnostik und Nuklearmedizin, Gleisdorf

Schilddrüsenordination Graz



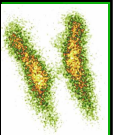
 **SCHILDRÜSEN  
INSTITUT**



Jedesmal beim Blick in den Spiegel sehen sie auch ihre Schilddrüse, die Hormonfabrik am Hals.

Für das Wohlbefinden ist es sehr wichtig, dass die Schilddrüse gesund ist und gut arbeitet.

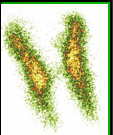
Wenn ihre Schilddrüse nicht funktionstüchtig ist, geht es ihnen auch nicht gut!



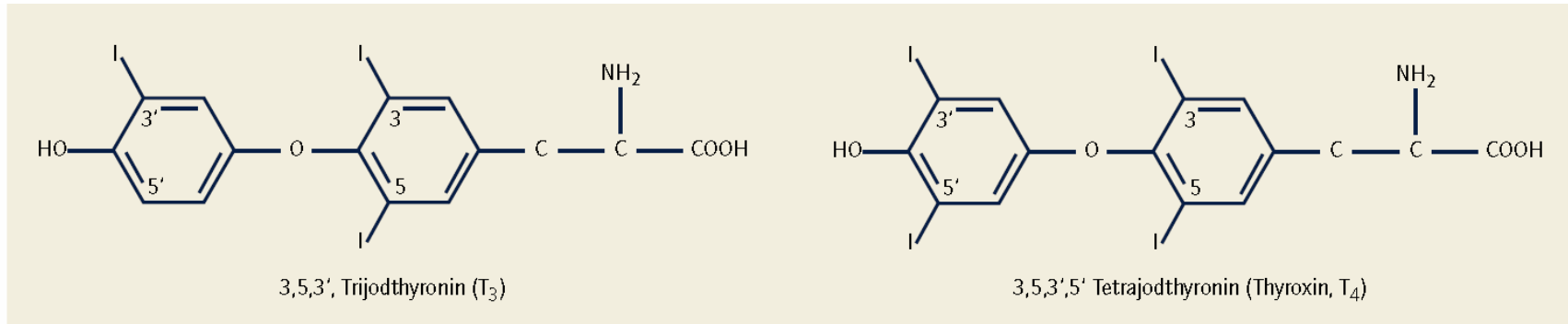
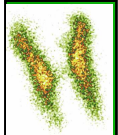
Jedesmal beim Blick in den Spiegel sehen sie auch ihre Schilddrüse, die Hormonfabrik am Hals.

Für das Wohlbefinden ist es sehr wichtig, dass die Schilddrüse gesund ist und gut arbeitet.

Wenn ihre Schilddrüse nicht funktionstüchtig ist, geht es ihnen auch nicht gut!

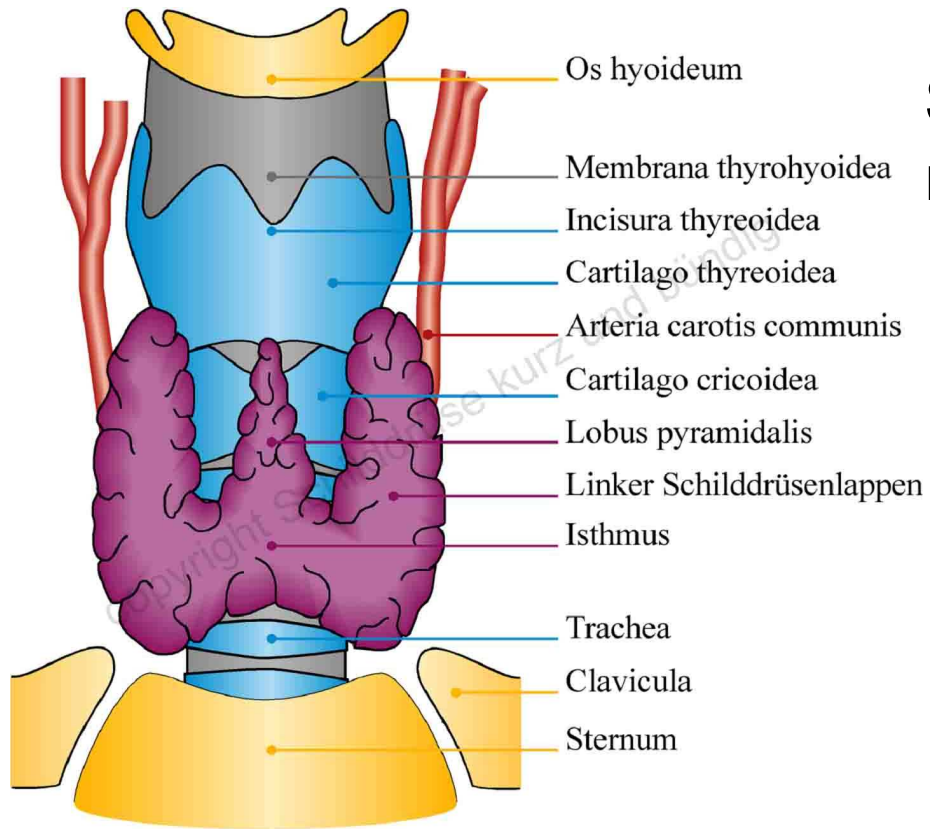
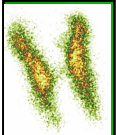


Die Schilddrüse ist lebensnotwendig. Sie produziert Hormone, die den Stoffwechsel steuern und für Wachstum und Entwicklung des Körpers sowie für das seelische Gleichgewicht mitverantwortlich sind.



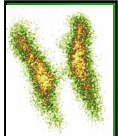
Strukturformel von Trijodthyronin (T<sub>3</sub>) und Thyroxin (T<sub>4</sub>)

- Das Spurenelement Jod ist zur Produktion der Schilddrüsenhormone unerlässlich.
- In Österreich ist das Speisesalz seit 1963 jodiert. Österreich ist kein Jodmangelgebiet mehr. Die Häufigkeit der Kröpfe hat deutlich abgenommen.
- Im Kindesalter sind eine ausreichende Jodzufuhr und eine normale Schilddrüsenfunktion sehr wichtig für eine optimale Entwicklung.



## Schilddrüsenhormone regulieren:

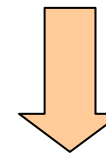
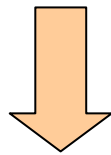
- Körpertemperatur
- Wasserhaushalt
- Sauerstoffverbrauch
- Funktionen des Gehirns
- Kohlehydrat-, Fett- und Eiweiss-Stoffwechsel



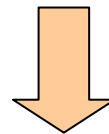
# Erkrankungen der Schilddrüse

Gestörte  
Funktion  
Über-/Unterfunktion

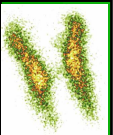
Gestörte  
Morphologie/Struktur  
verkleinert/vergrößert Knoten



**DIAGNOSE**  
der zugrundeliegenden Erkrankung



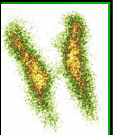
Therapie



# Früherkennung

- Patient
  - Schlucktest
  - persönlicher Schilddrüsen-Check-up
- Arzt
  - Palpation (Abtasten des Halses)
  - Ultraschalluntersuchung
  - Blutuntersuchung

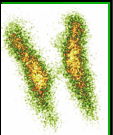




# Schlucktest



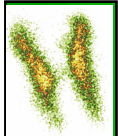
- Der Schlucktest gibt Auskunft, ob ihre Schilddrüse möglicherweise vergrößert ist. Sie brauchen dazu einen Handspiegel und ein Glas Wasser.
- Halten sie den Spiegel so, dass sie den Teil ihres Halses zwischen Kehlkopf und Schlüsselbein sehen können.



# Schlucktest



- Nehmen sie einen Schluck Wasser und legen sie den Kopf in den Nacken.
- Beobachten sie während des Schluckens, ob unter dem Kehlkopf kleinere oder größere Schwellungen hervortreten.
- Wiederholen sie den Test einige Male.



# persönlicher Schilddrüsen-Check-up

Erste Hinweise auf eine mögliche Schilddrüsenfunktionsstörung

- **Überfunktion**

Ist Ihnen häufig warm, schwitzen sie leicht?

Sind sie nervös und unruhig, leicht reizbar?

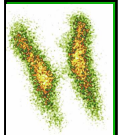
Leiden sie unter Konzentrationsstörungen?

Haben sie einen schnellen Pulsschlag oder manchmal Herzrasen?

Haben sie aus unerklärlichen Gründen Gewicht verloren?

Haben sie häufig Stuhlgang, teilweise durchfallartig?

Haben sie Schlafstörungen?



# persönlicher Schilddrüsen-Check-up

Erste Hinweise auf eine mögliche Schilddrüsenfunktionsstörung

- **Unterfunktion**

Ist ihnen häufig kalt, frieren sie schnell?

Sind sie antriebslos, müde, erschöpft?

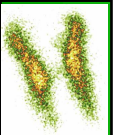
Leiden sie unter Konzentrationsstörungen?

Neigen sie zu depressiver Stimmungslage?

Haben sie aus unerklärlichen Gründen an Gewicht zugenommen?

Leiden sie unter Verstopfung?

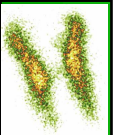
Haben sie eine trockene, schuppige Haut oder stumpfe Haare?



# Früherkennung

- Arzt
  - Palpation (Abtasten des Halses)
  - Blutuntersuchung
  - Ultraschalluntersuchung

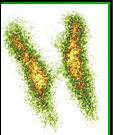




# Vorsorge und Früherkennung

- Die Bestimmung des TSH-Wertes ist die beste Methode um eine Schilddrüsenfunktionsstörung zu finden
- Mit der Ultraschalluntersuchung der Schilddrüse können Knoten am besten gefunden werden



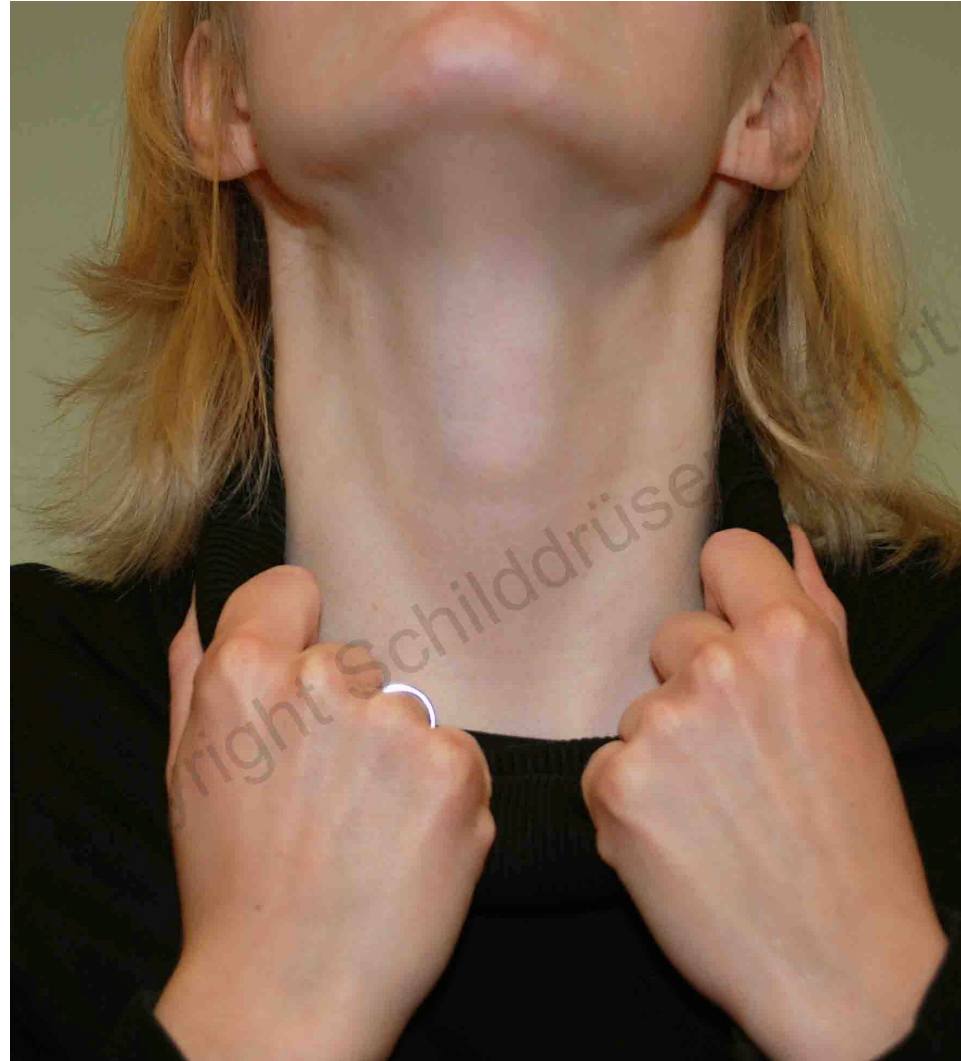


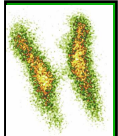
[www.schilddrueseninstitut.at](http://www.schilddrueseninstitut.at)



Buchinger 09

# Wenn der Kragen platzt





Wenn sie einen Knoten in Ihrer Schilddrüse bemerken ...

Wenn sie eine Verdickung Ihres Halses sehen ...

Wenn sie unter Schluckbeschwerden leiden ...

Ärztliche Untersuchung:

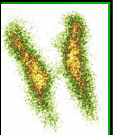
besteht eine Schilddrüsenvergrößerung (Kropf)?

Sind Knoten vorhanden?

Nein: Suche nach anderen Ursachen.

Ja: Genaue Schilddrüsenuntersuchung!





[www.schildrueseninstitut.at](http://www.schildrueseninstitut.at)

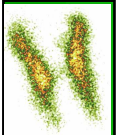


Buchinger 09

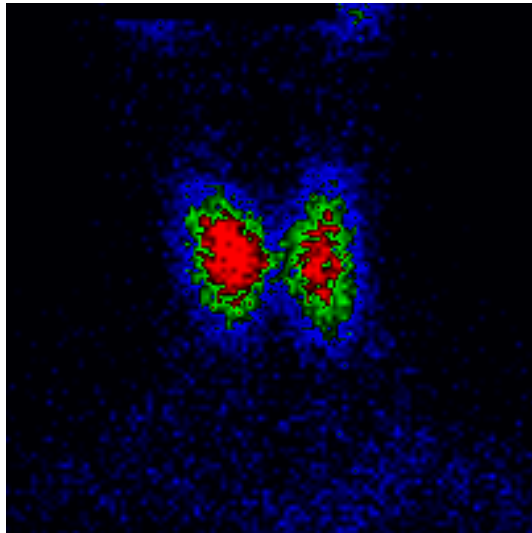
# Schilddrüsenszintigraphie



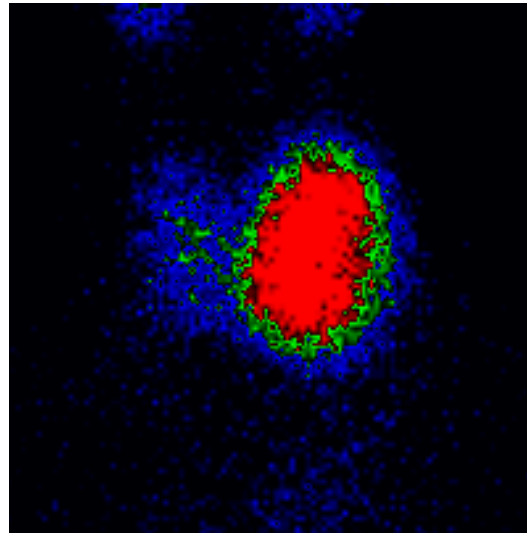
 **SCHILDRÜSEN  
INSTITUT**



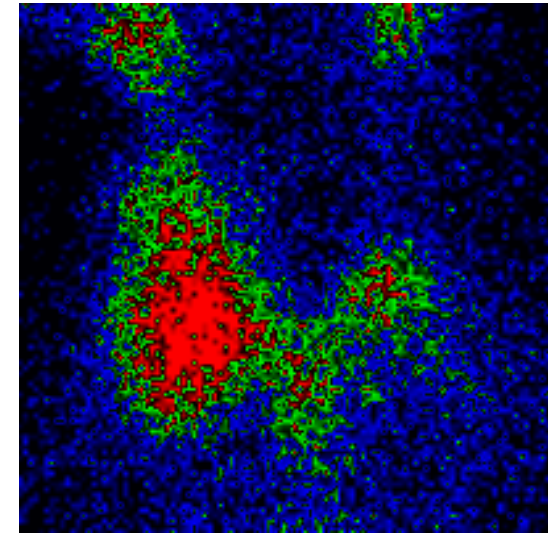
# $^{99m}\text{Tc}$ -Szintigraphie



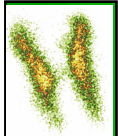
normale  
Schilddrüse



heisser  
Knoten



kalter  
Knoten

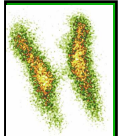


# Behandlung des Knotenkropfes

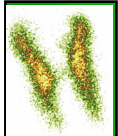
Individuelles Behandlungskonzept für jeden Patienten

- abwarten
- ausreichende Jodzufuhr
- Schilddrüsenhormontherapie
- Operation (Verdacht auf Bösartigkeit, großer Kropf)

Regelmäßige Kontrolluntersuchungen sind in jedem Fall erforderlich!



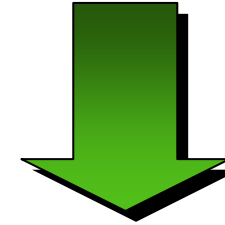
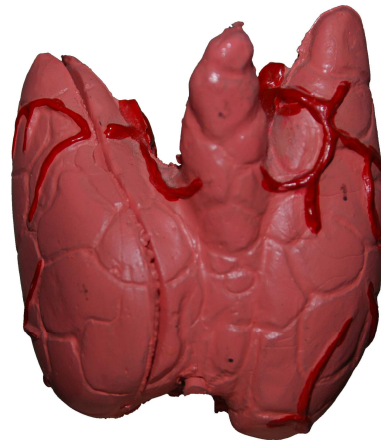
- Änderungen der Schilddrüsenmedikation müssen mittels Blutuntersuchungen kontrolliert werden
- Ändern sie nicht selbstständig die Dosis ihres Schilddrüsenpräparates
- Die Zahl der an Schilddrüsenkrebs erkrankten Menschen nimmt deutlich zu
- Schilddrüsenkrebs ist in den meisten Fällen heilbar



## Überfunktion

Zuviel  
Schilddrüsenhormon

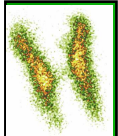
Stoffwechsel  
beschleunigt



## Unterfunktion

Zuwenig  
Schilddrüsenhormon

Stoffwechsel  
verlangsamt

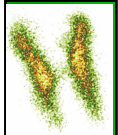


# Überfunktion/Unterfunktion

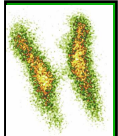
- die Schilddrüsenunterfunktion kommt 10 mal häufiger vor als die Schilddrüsenüberfunktion
- Frauen sind von Schilddrüsenerkrankungen wesentlich häufiger betroffen

## Risikogruppen

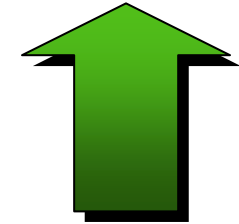
- Frauen über 40  
5-7 mal höheres Risiko an einer Hashimoto Entzündung zu erkranken als Männer
- Frauen zwischen 20 und 50  
Immunüberfunktion vom Typ Morbus Basedow



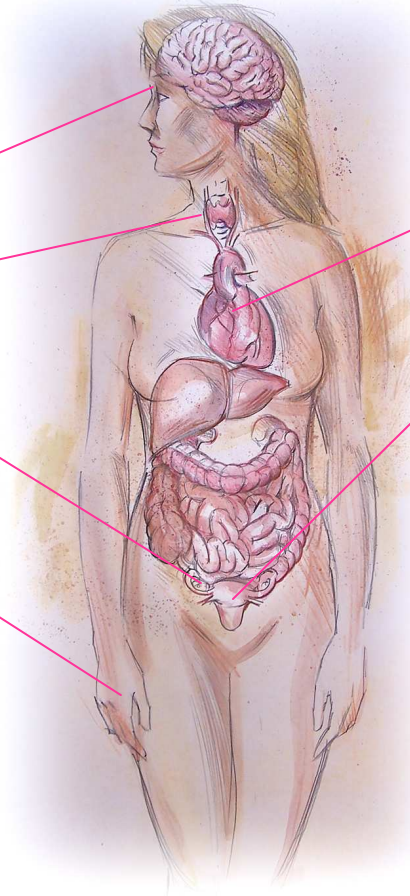
- Schilddrüsenerkrankungen sind häufig, ungefähr 10% der Bevölkerung sind davon betroffen
- Ungefähr die Hälfte der Schilddrüsenerkrankungen werden nicht erkannt
- Oft sind mehrere Familienmitglieder betroffen
- Müdigkeit kann sowohl ein Anzeichen für eine Überfunktion als auch für eine Unterfunktion sein



# Symptome der Überfunktion

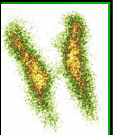


nervös  
gereizt  
schlaflos  
geschwollene Augenlider  
Schwellung am Hals  
unregelmässige Menstruation  
zittrige Hände  
häufiger Stuhlgang



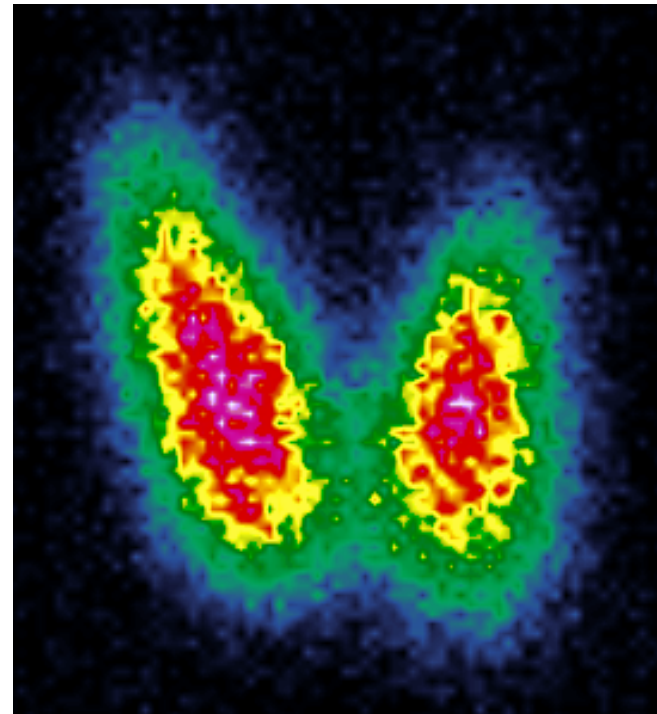
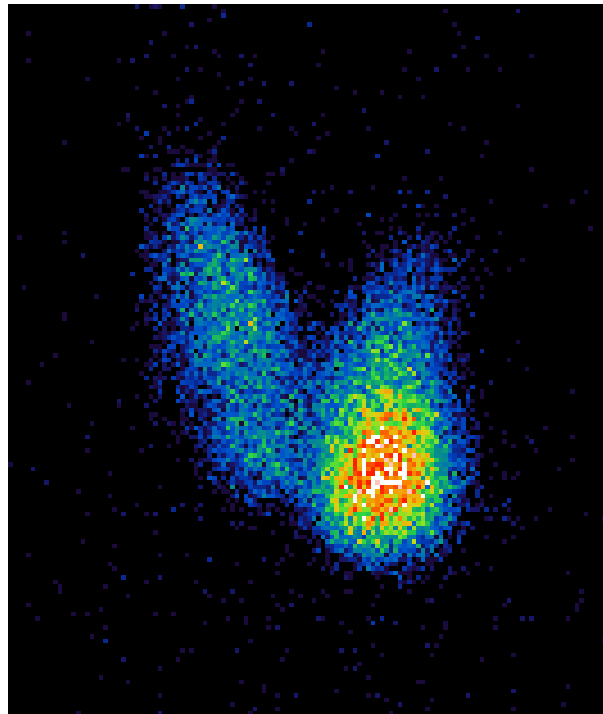
schneller oder  
unregelmässiger Herzschlag  
Unfruchtbarkeit  
Gewichtsverlust  
Hitzeintoleranz  
vermehrtes Schwitzen

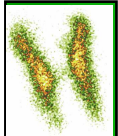




# Ursachen der Überfunktion

- autonom Schilddrüsenhormon-produzierende Zellen (heißer Knoten, funktionelle Autonomie)
- Immun-Überfunktion vom Typ Morbus Basedow

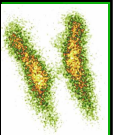




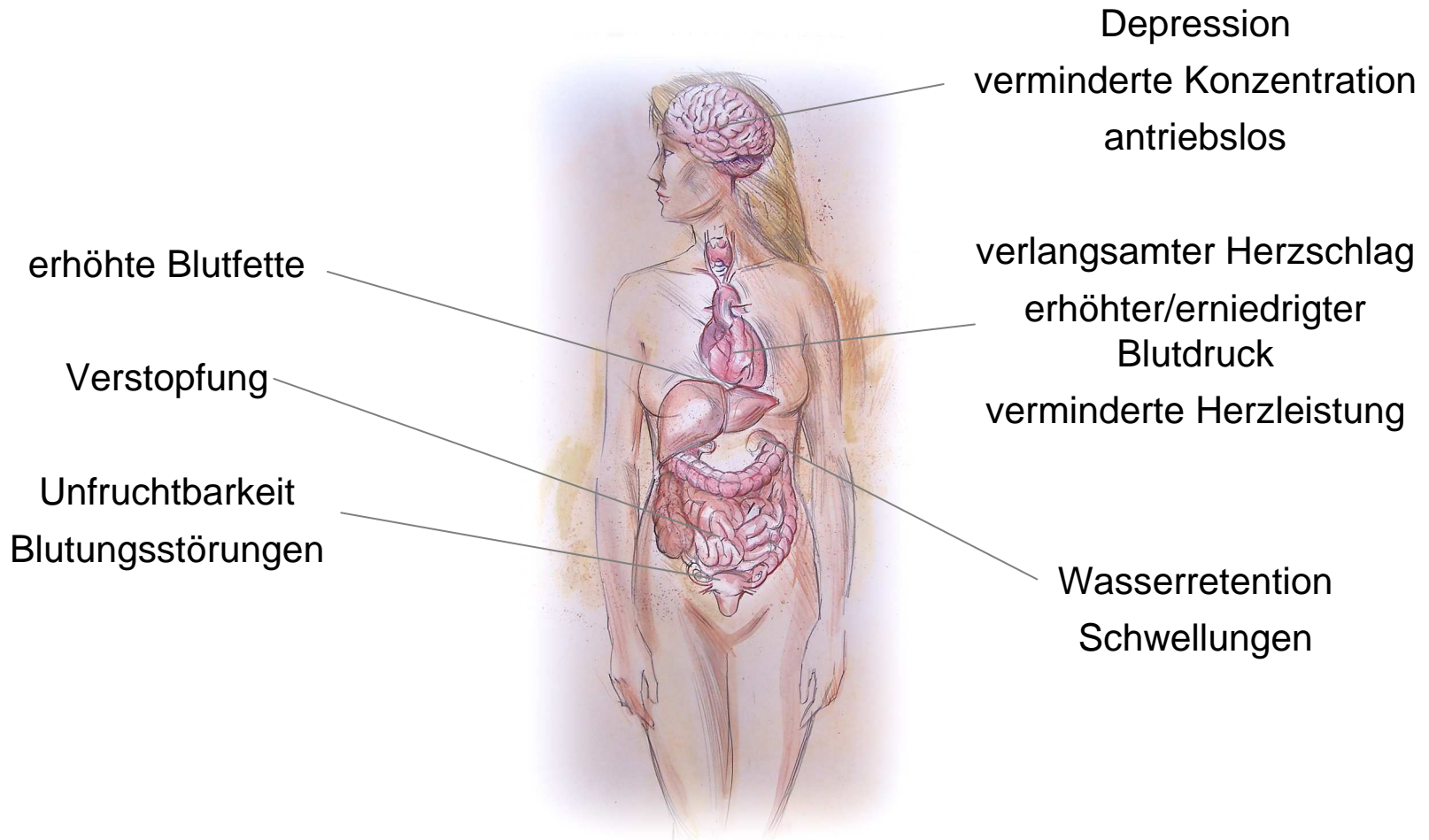
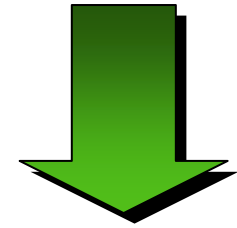
# Behandlung der Überfunktion

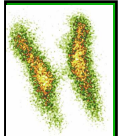
Individuelles Behandlungskonzept für jeden Patienten

- Jod meiden
- Medikamente, die die Schilddrüsenhormonproduktion hemmen (Thyreostatika)
- Operation
- Radiojodtherapie  
stoppt die Hormonüberproduktion  
Schilddrüsenhormontherapie eventuell erforderlich



# Symptome der Unterfunktion

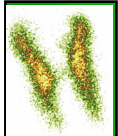




# Ursachen der Unterfunktionfunktion

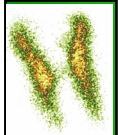
- Hashimoto-Entzündung
- nach Schilddrüsenoperation, Radiojodtherapie





# Behandlung der Unterfunktion

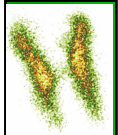
- Schilddrüsenhormontherapie zum Ausgleich der verminderten Hormonproduktion
- die individuelle Dosis muss gefunden werden
- regelmäßige Kontrollen der Hormontherapie und der Schilddrüsenfunktion



# Schilddrüse und Schwangerschaft

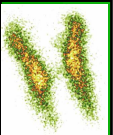
Was jede Mutter wissen sollte:

- auf ausreichende Jodzufuhr achten
- eine normale Schilddrüsenfunktion der Mutter ist für das Baby sehr wichtig
- Schilddrüsenerkrankungen und Abortusneigung
- Frauen unter Schilddrüsenhormontherapie vor Beginn der Schwangerschaft
- Therapie der angeborenen Schilddrüsenunterfunktion
- regelmäßige Kontrolle beim Schilddrüsenspezialisten ist anzuraten



# Zusammenfassung

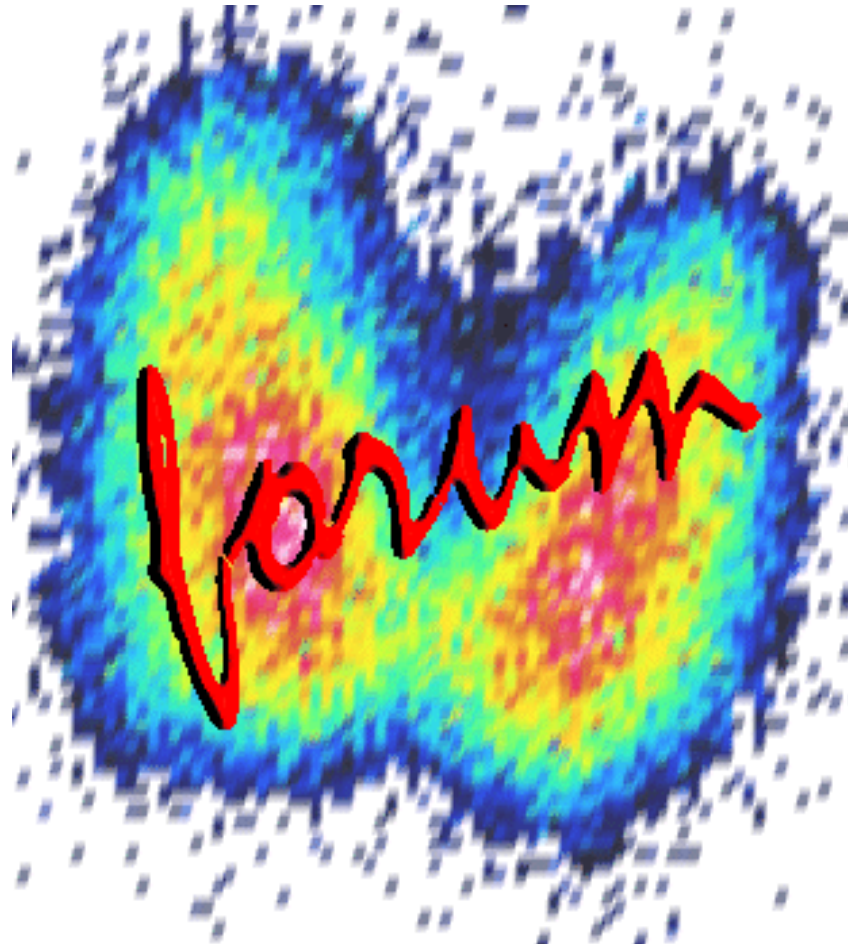
- Schilddrüsenerkrankungen sind sehr häufig
- die Früherkennung ist wichtig damit sie rechtzeitig wirkungsvoll behandelt werden kann
- sprechen sie mit ihrem Arzt über ihre Beschwerden
- eine Schilddrüsenfunktionsbestimmung und eine Ultraschalluntersuchung der Schilddrüse sollte ab dem 35. Lebensjahr im Rahmen der Vorsorgeuntersuchung alle zwei Jahre durchgeführt werden
- bitten sie ihren Arzt gezielt um eine Schilddrüsenuntersuchung



[www.schilddrueseninstitut.at](http://www.schilddrueseninstitut.at)



Buchinger 09

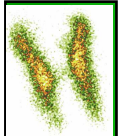


[www.schilddruesenforum.at](http://www.schilddruesenforum.at)

**Das österreichische Schilddrüsenforum  
für Patienten, Angehörige und Interessierte**







[www.schilddrueseninstitut.at](http://www.schilddrueseninstitut.at)



Buchinger 09

# Internetadressen

- [www.schilddrueseninstitut.at](http://www.schilddrueseninstitut.at)
- [www.schilddruesenordination.at](http://www.schilddruesenordination.at)
- [www.barmherzige-brueder.at](http://www.barmherzige-brueder.at)
- [www.selbsthilfegruppe.at](http://www.selbsthilfegruppe.at)
- [www.hormon.org](http://www.hormon.org)